



+++ Neuer Bauabschnitt - hier werden Ihre Wohnwünsche wahr +++

Treptow-Köpenick - Rahnsdorf
Müggelspreeweg 36 12589 Berlin

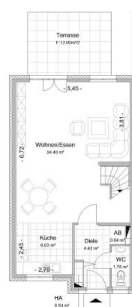
Kaufpreis: 240.250,00 EUR

Objektdetails

■ Wohn-/Nutzfläche:	130,82 m ²
■ Grundstücksfläche:	425 m ²
■ Objektart:	Reihenendhaus
■ Anzahl Zimmer:	5
■ Baujahr:	2011
■ Objektzustand:	Erstbezug

Beschreibung

Es handelt sich um schlüsselfertige 2 1/2-geschossige Doppelhäuser mit gut geschnittenen Grundrissen für vielfältige Wohnwünsche. Eine massive Bauweise sowie hervorragende Wärmedämmung werden geboten. Die Wohnflächen betragen ca. 131 m² auf Grundstücken von ca. 425 m² bis 484 m². Im Dachgeschoss und im Garten befindet sich jeweils eine Terrasse. Ein schöner sonniger Garten lädt zum Relaxen ein. Fliesen- und Bodenbeläge können Sie nach Ihren Wünschen bemustern. Fertigstellung voraussichtlich Ende Mai 2012.



	Anschrift:	Müggelspreeweg 36	WF:	3390_3000
	Zielenummer:	5	NE:	5
	Größe:	130,82 qm	Erstellt durch:	degewo, E&E (Planungsbüro M&C)
	Gezeichnet:	Ergebnisplan	Erstellt am:	13.07.2011
	Objekt:	RE 36	Maße unverbindlich - Änderungen und Irrtümer vorbehalten	

Lagedetails Umgebung

Das Bauprojekt Hessenwinkel-West, zwischen Müggel- und Dämeritzsee gelegen, umfasst komfortable Reihenhäuser unterschiedlicher Bautypen und passt sich nahtlos in die wald- und seenreiche Umgebung ein. In westlicher Richtung liegt das idyllische Neu-Venedig, eine in Berlin einzigartige Siedlung, an einem wunderschönen Kanalsystem. Der Müggelsee ist Anziehungspunkt vor allem für Wasserfreunde zum Baden, Surfen und Segeln. Weiter im östlichen Verlauf befindet sich der Dämeritzsee. Die Infrastruktur zum Beispiel mit Einkaufsmöglichkeiten, Ärzten, Schule lässt nichts zu wünschen übrig. Den S-Bahnhof Wilhelmshagen erreicht man mit dem Bus bequem in 4 Minuten und auch zum S-Bahnhof Erkner mit Regionalbahnanschluss ist es nur eine kurze Busfahrt.

Detailinformationen

massive Bauweise, 5 Zimmer, Wohn- und Schlafräume, Flurbereich im OG sowie das DG haben Teppichboden, isolierverglaste Fenster nach EnEV 2009, Wohnküche, hochwertige Sanitärobjekte, Gäste-WC, Badezimmer mit Dusche, Badewanne, Handtuchheizkörper und Fenster, Rollläden im EG, OG und DG, Abstellraum, Gasanschluss, Fußbodenheizung, Terrasse und Garten, Solaranlage mit Solarspeicher zur Brauchwasserbereitung,

Sonstiges

Der Verkauf erfolgt provisionsfrei.

Exposé

gewobe

Mehrower Allee 52 , 12687 Berlin
Öffnungszeiten

Öffnungszeiten:

nach telefonischer Absprache



Rufen Sie uns an! Tel.: 030 26485-9112



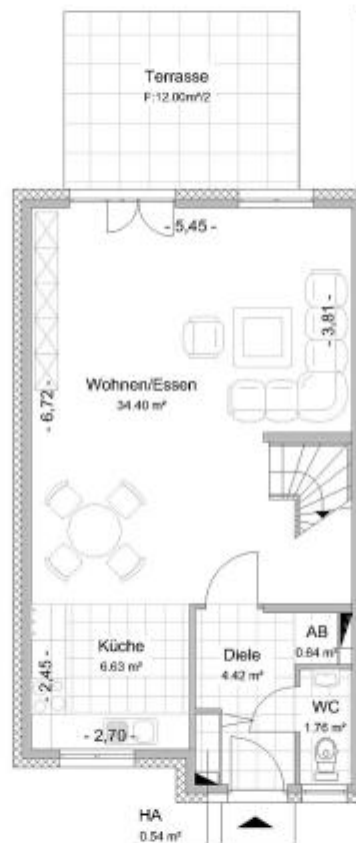
Lageplan Müggelspreeweg 32-38



Grundstücksansicht

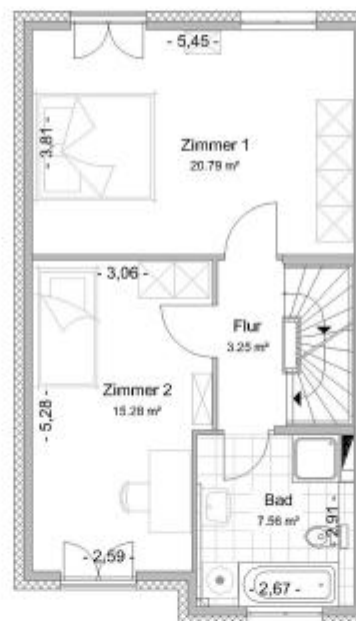



Grundriss EG



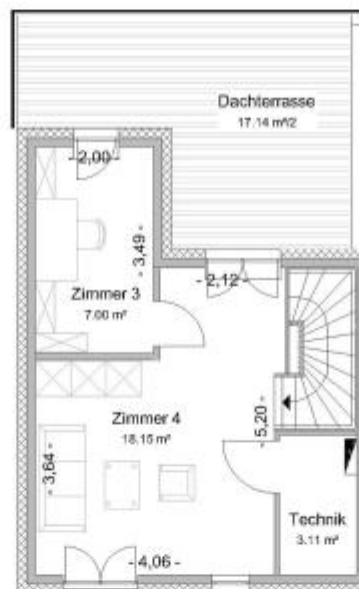
 Mehr Stadt. Mehr Leben.	Anschrift:	Müggelspreeweg 36	WIE:	3390_5000
	Zimmeranzahl:	5	ME:	5
	Größe:	130,82 qm	Erstellt durch:	degewo, Stiller (Plangrundlage NCC)
	Geschoss:	Erdgeschoss	Erstellt am:	13.07.2011
	Lage:	MSW 36	Maße unverbindlich - Änderungen und Irrtümer vorbehalten	

Grundriss OG



 Mehr Stadt. Mehr Leben.	Anschrift:	Müggelspreeweg 36	WIE:	3390_5000
	Zimmeranzahl:	5	ME:	5
	Größe:	130,82 qm	Erstellt durch:	degewo, Stiller (Plangrundlage NCC)
	Geschoss:	Obergeschoss	Erstellt am:	13.07.2011
	Lage:	MSW 36	Maße unverbindlich - Änderungen und Irrtümer vorbehalten	

Grundriss DG



 Mehr Stadt. Mehr Leben.	Anschrift:	Müggelsproeweg 36	WIE:	3390_5000
	Zimmeranzahl:	5	ME:	5
	Größe:	130,82 qm	Erstellt durch:	degewo, Stiller (Plangrundlage NCC)
	Geschoss:	Dachgeschoss	Erstellt am:	13.07.2011
	Lage:	MSW 36	Maße unverbindlich - Änderungen und Irrtümer vorbehalten	

Karte

